



วิธีปฏิบัติเลขที่ : RH-WI-MRR-002

เรื่อง: การออกหนังสือรับรองการเกิด

ผู้รับผิดชอบ	ชื่อ-สกุล	ลงชื่อ	วัน เดือน ปี
จัดทำโดย	นางกาญจนรัตน์ ปิ่น หัวหน้างานเวชระเบียนและสถิติ		
ทบทวนโดย	นางสาวนันทนิจ มีสวัสดิ์ หัวหน้ากลุ่มงานสารสนเทศทางการแพทย์		
อนุมัติโดย	นายแพทย์ณรงค์ชัย สัง :ชา รองผู้อำนวยการด้านพัฒนาระบบบริการและ สนับสนุนบริการสุขภาพ	๗	- ๑ มี.ค. ๒๕๖๔
วันที่อนุมัติใช้ :	พิมพ์ครั้งที่ : 1	แก้ไขครั้งที่ : 00	จำนวนหน้า : 4

สำเนาฉบับที่ :

เอกสารฉบับ

ควบคุม

ไม่ควบคุม

ระเบียบปฏิบัติเลขที่ : RH-WI-MRR-002	หน้า 2 / 4
เรื่อง : การออกหนังสือรับรองการเกิด	แก้ไขครั้งที่ : 00

1. วัตถุประสงค์

เพื่อให้เด็กเกิดใหม่ทุกรายที่มาคลอดที่โรงพยาบาล ได้รับการออกหนังสือรับรองการเกิดซึ่งเป็นหลักฐานเพื่อแสดงว่ามีการเกิดที่โรงพยาบาลร้อยเอ็ดจริงได้อย่างถูกต้องและใช้เป็นหลักฐานทางราชการ ในการแจ้งเกิด

คำอธิบายเพิ่มเติม

การจดทะเบียนการเกิด การบันทึกการเกิดของเด็กที่เกิดอย่างเป็นทางการ เป็นการรับรองความมีตัวตนอยู่ของบุคคลภายใต้กฎหมาย หนังสือรับรองการเกิด หนังสือที่ออกโดยโรงพยาบาล พ.ร.บ. การทะเบียนราษฎรได้กำหนดให้สถานพยาบาลทุกแห่งมีหน้าที่ต้องออกหนังสือรับรองการเกิด ไม่ว่าพ่อแม่ของเด็กนั้นจะมีสถานะเข้าเมืองหรืออาศัยในประเทศไทยอย่างถูกต้องตามกฎหมายหรือไม่ก็ตาม

สูติบัตร ถ้าพ่อ แม่ เด็กมีสถานะอยู่ในประเทศไทยอย่างถูกต้องตามกฎหมาย ต้องไปแจ้งเกิดต่อเจ้าหน้าที่ทะเบียนราษฎร

ในปัจจุบันยังพบปัญหาเกี่ยวกับการจดทะเบียนการเกิดอยู่มาก เช่น ถ้าแม่เด็กไม่ได้เกิดเด็กในสถานพยาบาล เด็กย่อมไม่ได้รับการออกหนังสือรับรองการเกิด (ท.ร.๑/๑) หรือเจ้าหน้าที่สถานพยาบาลที่ทำคลอดอาจปฏิเสธไม่ออกหนังสือรับรองการเกิด (ท.ร.๑/๑) ให้เนื่องจากความไม่รู้กฎหมาย

การที่รัฐปฏิเสธไม่ออกเอกสารใด ก็เท่ากับปฏิเสธไม่รับรองความเป็นบุคคล ทำให้บุคคลดังกล่าวมีสถานะเป็น “บุคคลไร้เอกสารพิสูจน์ตน” ซึ่งเป็นจุดเริ่มต้นของปัญหา ไม่ว่าจะเป็นปัญหาเด็กเร่ร่อน เด็กไร้การศึกษา ในอนาคตอาจจะย้อนกลับมากระทบต่อความมั่นคงทางสังคมและเศรษฐกิจได้

2. ขอบเขต

เพื่อให้เด็กเกิดใหม่ทุกรายที่มาคลอดที่โรงพยาบาล ได้รับการออกหนังสือรับรองการเกิดซึ่งเป็นหลักฐานเพื่อแสดงว่ามีการเกิดที่โรงพยาบาลร้อยเอ็ดจริงได้อย่างถูกต้องและใช้เป็นหลักฐานทางราชการ ในการแจ้งเกิด

ระเบียบปฏิบัติเลขที่ : RH-WI-MRR-002	หน้า 3 / 4
เรื่อง : การออกหนังสือรับรองการเกิด	แก้ไขครั้งที่ : 00

3. คำนิยามศัพท์

หนังสือรับรองการเกิด หมายถึง หลักฐานชิ้นแรกที่มนุษย์คนหนึ่งพึงได้รับภายหลังเมื่อเกิดและมีสภาพบุคคล ตามกฎหมายได้แก่หนังสือรับรองการเกิด ซึ่งเป็นเอกสารที่สำคัญแสดงถึงถิ่นกำเนิดและสถานภาพในการดำรงอยู่ของ บุคคลในสถานะการเป็นราษฎรของรัฐ โดยเอกสารดังกล่าวได้รับการรับรองโดยกฎหมายว่าด้วยการทะเบียนราษฎร แต่ เนื่องจากบุคคลเลือกเกิดไม่ได้ว่าจะต้องเกิดที่สถานพยาบาล เกิดที่บ้าน เกิดนอกเคหะสถานหรือเกิดในท้องที่ห่างไกลที่ อาจไม่มีคนรู้เห็นการเกิด การจะกำหนดให้ผู้ทำคลอดโดยทั่วไปเป็นผู้ออกหนังสือรับรองการเกิดจึงอาจทำให้เอกสาร ดังกล่าวขาดความน่าเชื่อถือได้ สำนักทะเบียนกลางจึงได้กำหนดให้เฉพาะกรณีเด็กที่เกิดในสถานพยาบาลเท่านั้นที่จะ ได้รับหนังสือรับรองการเกิดโดยแพทย์ พยาบาลหรือบุคลากรทางการแพทย์ผู้ทำคลอดเด็กเป็นผู้ออกหนังสือรับรอง ดังกล่าว

สูติบัตร หมายถึง เอกสารที่แสดงถึงสัญชาติ วัน เดือน ปี เวลา สถานที่เกิด และชื่อบิดามารดาของบุคคลโดยนาย ทะเบียนเป็นผู้ออกให้

ศูนย์ราชการสะดวกโรงพยาบาลร้อยเอ็ด (Government Easy contact Center : GECC) หมายถึง ศูนย์บริการเบ็ดเสร็จครบวงจร (One Stop Service Center) โดยให้บริการตั้งแต่การลงทะเบียนสิทธิการรักษา การ ตรวจสอบสิทธิ การออกหนังสือรับรองการเกิด แจ้งเกิด แจ้งตาย การขอประวัติการรักษา การเคลมประกันสุขภาพ ค่าชดเชยจากประกันสังคม ค่าชดเชยผู้ประสบภัยจากรถ การออกเอกสารรับรองการส่งตรวจพิเศษ และงานสวัสดิการสังคม เป็นต้น เพื่อบริการประชาชนตอบโจทย์การให้บริการเบ็ดเสร็จในที่เดียว ตั้งอยู่ ณ บริเวณ ชั้น 1 อาคารเฉลิมพระเกียรติ จุฬารักษ์ โรงพยาบาลร้อยเอ็ด สำหรับการออกหนังสือรับรองการเกิด แจ้งเกิด แจ้งตาย จะมีเจ้าหน้าที่เทศบาลเมือง ร้อยเอ็ดมาประจำเพื่อให้บริการประชาชนในวันและเวลาราชการ ดังนี้ วันจันทร์ให้บริการตั้งแต่เวลา 08.30 - 16.00 น. วันอังคาร-วันศุกร์ให้บริการตั้งแต่เวลา 08.30 -12.00 น.

4. อ้างอิงเอกสาร

ประกาศสำนักทะเบียนกลางเรื่องหลักเกณฑ์เงื่อนไขและวิธีการในการของหนังสือรับรองการเกิดตามมาตรา 20/1 แห่งพระราชบัญญัติการทะเบียนราษฎรพ.ศ. 2534 ซึ่งแก้ไขเพิ่มเติมโดยพระราชบัญญัติการทะเบียนราษฎร (ฉบับที่ 2) พ.ศ. 2551

ระเบียบปฏิบัติเลขที่ : RH-PR-MRR-002	หน้า 4 / 4
เรื่อง : การออกหนังสือรับรองการเกิด	แก้ไขครั้งที่ : 00

5. หน้าที่ความรับผิดชอบ

5.1) พยาบาลหรือเจ้าหน้าที่ แผนกสูติกรรม บันทึกข้อมูลรายละเอียดการคลอด วัน/เดือน/ปีเกิด เวลาคลอด น้ำหนักเด็ก วิธีคลอด และความผิดปกติในการคลอด รวมถึงแพทย์ผู้ทำคลอด

5.2) พนักงานธุรการ หรือ พนักงานบัตรรายงานโรค รับเอกสารจากบิดา-มารดา หรือญาติผู้มาแจ้งเกิด บันทึกข้อมูล คีย์ข้อมูลเด็กทารกแรกเกิดลงในโปรแกรมออกหนังสือรับรองการเกิด ในโปรแกรม HOSxP /ตรวจสอบความถูกต้อง/บันทึกจัดเก็บ และส่งพิมพ์เอกสาร

5.3) นักจัดการงานทะเบียนและบัตร รับเอกสารของเด็กและผู้แจ้ง พร้อมใบรับรองการเกิดเพื่อทำการออกใบสูติบัตร กรณีเด็กที่มีภูมิลำเนาออกเขตเทศบาล นายทะเบียนจะจัดทำใบย้ายเพื่อย้ายชื่อเข้าที่อยู่ปัจจุบัน

5.4) เจ้าหน้าที่งานประกันสุขภาพ จองสิทธิการรักษาให้กับเด็กทารกแรกเกิด และเด็กที่มีภาวะผิดปกติเช่นตัวเหลือง

6. ผู้รับผิดชอบ

6.1) พนักงานบัตรรายงานโรค

6.2) พนักงานธุรการ

7. ขั้นตอนปฏิบัติ

7.1) เจ้าหน้าที่เวชระเบียน รับเอกสารจากญาติผู้ป่วย

7.1.1) สมุดสีชมพู (สมุดคู่มือเด็กแรกเกิด)

7.1.2) บัตรประจำตัวโรงพยาบาลร้อยเอ็ดของเด็กทารกแรกเกิด

7.1.3) สำเนาบัตรประชาชนบิดา-มารดา ของเด็ก

7.1.4) สำเนาทะเบียนบ้านที่จะแจ้งชื่อเด็กเข้าในทะเบียนบ้าน

7.1.5) สำเนาบัตรประชาชนของผู้ที่มาแจ้งเกิดแทนในกรณีที่บิดา-มารดามาไม่ได้

7.2) เจ้าหน้าที่เวชระเบียน ตรวจสอบเอกสารให้ครบและถูกต้อง

7.3) คีย์ข้อมูลเด็กทารกแรกเกิดลงในโปรแกรมออกหนังสือรับรองการเกิด ในโปรแกรม HOSxP /ตรวจสอบความถูกต้อง/บันทึกจัดเก็บ และส่งพิมพ์เอกสาร

7.4) ส่งมอบเอกสาร/ญาติลงลายมือชื่อรับเอกสารจากข้อ 7.1.1-7.1.4 ใช้เวลา 20 นาที

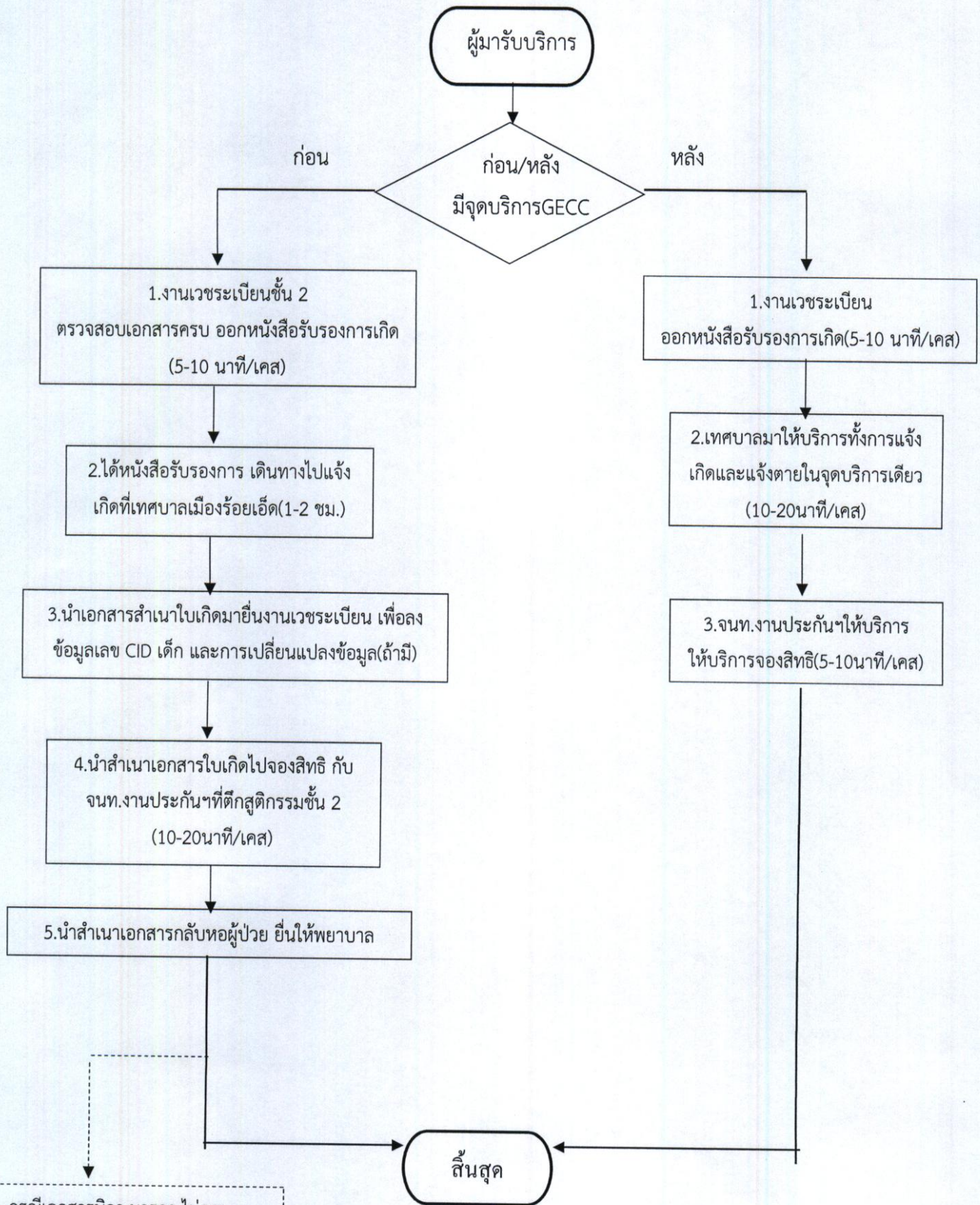
8. ภาคผนวก

8.1) เอกสารแนบ 1 ตัวอย่าง Flowchart ขั้นตอนการมารับบริการการออกหนังสือรับรองการเกิด

8.2) เอกสารแนบ 2 ตัวอย่างหนังสือรับรองการเกิด

เอกสารแนบ 1

Flowchart ขั้นตอนการมารับบริการการออกหนังสือรับรองการเกิด



กรณีเอกสารบิดา-มารดา ไม่ครบ แนะนำให้ออกไปขอเอกสารที่เทศบาล เพื่อนำมาประกอบการออกหนังสือรับรอง จึงสามารถเข้ากระบวนการเริ่มต้นได้

เอกสารแนบ 2

ตัวอย่างหนังสือรับรองการเกิด



ท.ร. 1/1 ตอนที่ 1

หนังสือรับรองการเกิด

สถานที่ออกหนังสือรับรอง ก. ชื่อสถานพยาบาล.....โรงพยาบาลร้อยเอ็ด
 ข. บ้านเลขที่ 111 ถ.รัชชูปถุทธ หมู่.....ตำบล.....ใน.....อำเภอ.....จังหวัด.....ร้อยเอ็ด
 ที่ 00107/64 วันที่ 18 มกราคม 2564

1 เด็กที่	1.1 ชื่อตัว ค.ช. เลขประจำตัวประชาชน		ชื่อสกุล	1.2 เพศ ชาย	1.3 สัญชาติ ไทย			
	1.4 เกิดเมื่อวันที่ 15 มกราคม 2564 ณ สถานพยาบาล โรงพยาบาลร้อยเอ็ด				เวลา 23:18:00	ตรงกับวัน สุกْرِ ขึ้น 2 ค่ำ	เดือน 3	ปี ฉุ
	1.5 ชื่อสถานที่เกิด โรงพยาบาลร้อยเอ็ด		บ้านเลขที่ หมู่ที่ ซอย ถนน ตำบล/แขวง อำเภอ/เขต จังหวัด 111 ถ.รัชชูปถุทธ ต.ในเมือง อ.เมือง จ.ร้อยเอ็ด 45000					
2 สถานภาพ ของครอบครัว	บิดา	2.1 ชื่อตัว นาย. เลขประจำตัวประชาชน	ชื่อสกุล	มารดา	2.2 ชื่อตัว น.ส. เลขประจำตัวประชาชน	ชื่อสกุล		
	บุตร	2.3 เป็นบุตรลำดับที่ 2		2.4 จำนวนบุตรทั้งหมดมี 2 คน ยังมีชีวิตอยู่ 2 คน คลอดแล้วตาย 0 คน ตายในครรภ์ 0 คน				
3 ผู้ทำคลอด	3.1 เป็น พยาบาล							
	3.2 ชื่อตัว น.ส.		ชื่อสกุล	3.3 อยู่บ้านเลขที่ หมู่ที่ ถนน ตำบล/แขวง อำเภอ/เขต จังหวัด 111 ถ.รัชชูปถุทธ ต.ในเมือง อ.เมือง จ.ร้อยเอ็ด 45000				
4 เด็กที่เกิด	4.1 เกิดเดี่ยวแฝด เดี่ยว				4.3 เกิดแฝดลำดับที่			
	4.4 อยู่ในครรภ์นาน 39 สัปดาห์				4.5 น้ำหนักเด็ก 2,600 กรัม			
	4.6 บาดเจ็บเนื่องจากการคลอด ไม่มี				4.7 ร่างกายวิปริตมดกำเนิด ไม่มี			
5 การเจ็บป่วย	5.1 เจ็บป่วยเนื่องจากการตั้งครรภ์ ไม่มี				5.2 เจ็บป่วยไม่เกี่ยวกับการตั้งครรภ์ ไม่มี			
	5.3 เจ็บป่วยเนื่องจากการคลอด ไม่มี				5.4 ทำคลอดโดยวิธีพิเศษ ไม่มี			
ลงชื่อ	น.ส.	ผู้ทำคลอด		ลงชื่อ	ผู้ออกหนังสือ			
(น.ส.)		(นางสาวณิชาภา นันทะศรี)รับรองการเกิด			
ลงชื่อ	นายทะเบียนผู้รับแจ้งการเกิด			ลงชื่อ	นายชาญชัย จันทร์วรชัยกุล เจ้าบ้านผู้มอบอำนาจ			
()			(ผู้อำนวยการโรงพยาบาลร้อยเอ็ด) ให้ไปแจ้งเกิด			
นายทะเบียน				ลงชื่อ	ผู้รับมอบอำนาจให้ไป			
				(นาย) ดำเนินการแจ้งการเกิด			

